

**Dal 10 Gennaio 2022**  
**per accedere all'autobus**  
**è necessario avere il**  
**Green Pass rafforzato**  
**e la Mascherina FFP2.**



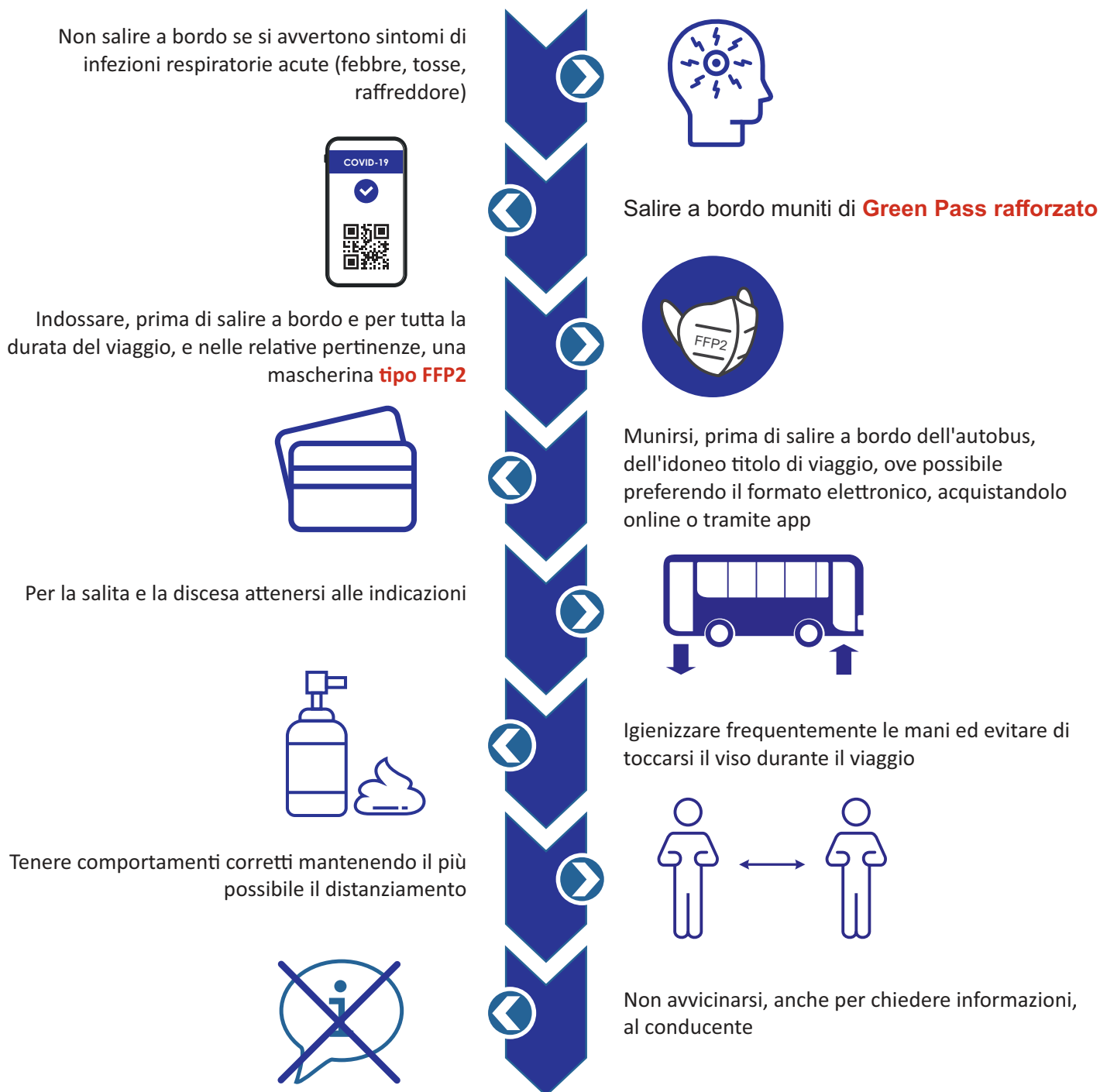
- All'ingresso mostra il QR Code digitale o cartaceo apposto sulla tua certificazione verde
- La validità della certificazione sarà comprovata tramite l'app "VerificaC19"
- Nell'attesa, ricorda di mantenere sempre il distanziamento interpersonale di un metro

In ottemperanza alle disposizioni vigenti

# COVID: Trasporto pubblico locale

Gli autobus dedicati al trasporto pubblico di passeggeri **sono soggetti alle procedure di igienizzazione, sanificazione e disinfezione** nei termini e con le modalità stabilite dal Ministero della Salute e dall'Istituto Superiore della Sanità. L'accesso a bordo è consentito nei limiti massimi di riempimento previsti (50% in zona arancione e rossa; 80% in zona bianca e gialla).

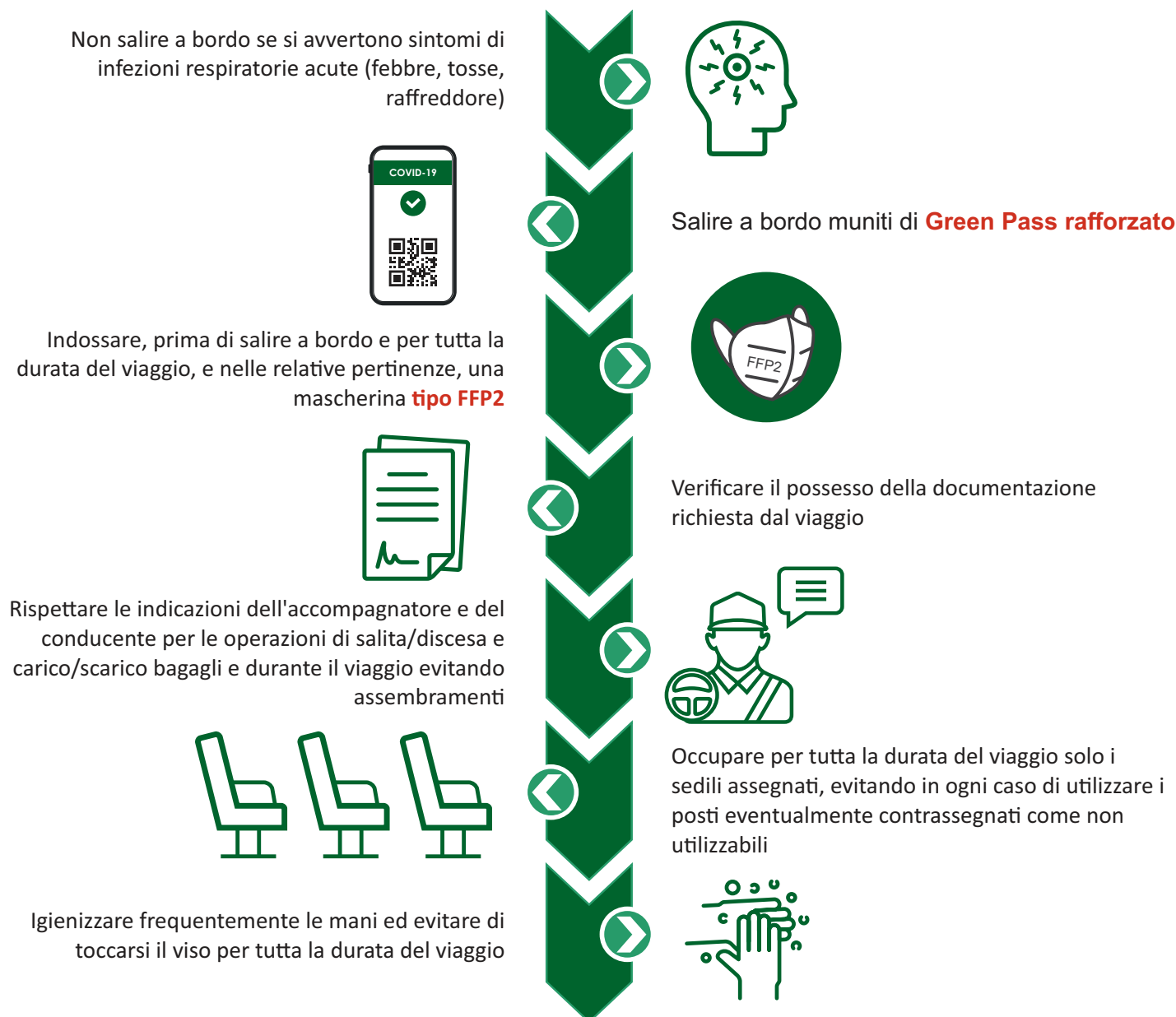
## I PASSEGGERI SONO TENUTI A



Si porta a conoscenza dei passeggeri che il controllo per la verifica del possesso da parte dei viaggiatori della certificazione verde Covid-19 è effettuato "a campione" dai soggetti preposti [Art 9-quater, co. 3 DL 52/2021 convertito in Legge 87/2021]. Il mancato rispetto delle disposizioni è sanzionato per legge e potrà comportare, da parte dei soggetti pubblici, l'interruzione del servizio.

Gli autobus dedicati al trasporto pubblico di passeggeri **sono soggetti alle procedure di igienizzazione, sanificazione e disinfezione** nei termini e con le modalità stabilite dal Ministero della Salute e dall'Istituto Superiore della Sanità.

## I PASSEGGERI SONO TENUTI A



Si porta a conoscenza dei passeggeri che il controllo per la verifica del possesso da parte dei viaggiatori della certificazione verde Covid-19 è effettuato "a campione" dai soggetti preposti [Art 9-quater, co. 3 DL 52/2021 convertito in Legge 87/2021]. Il mancato rispetto delle disposizioni è sanzionato per legge e potrà comportare, da parte dei soggetti pubblici, l'interruzione del servizio.